

Picolino

*Alles möglich - alles Natur!*



**LINOLEUM-FERTIGPARKETT**

+ wärmeisolierend

+ antibakteriell

+ antistatisch

+ geeignet für Fußbodenheizung



+ trittschalldämmend + fleckenresistent + einfache und schnelle Verlegung dank „uniclic“-System

✦ geeignet für Stuhlrollen

✦ nach deutschem Qualitätsstandard produziert

✦ lichtbeständig



### Natürlich einfach - die Entscheidung für Picolino Linoleum-Fertigparkett.

Die frischen und leuchtenden Farben von *Picolino Fertigparkett*, die Kombinationsmöglichkeiten mit Kassetten und den farblich abgestimmten Sockelleisten, setzen bei der Gestaltung des Fußbodens keine kreativen Grenzen. Mischen Sie, haben Sie Mut zur Farbe. Schaffen Sie Ihren individuellen Bodenbelag. Egal ob Sie Ihren Boden warm und freundlich, extravagant und edel oder jung und trendy erscheinen lassen wollen - *Picolino* verwirklicht dabei Ihre Ideen.



**x-trem finish-Oberfläche** ✦ verbesserte Chemikalienresistenz ✦ rutschhemmend ✦ noch pflegeleichter ✦ extrem strapazierfähig

# Picolino Linoleum-Fertigparkett

**Picolino** klassik

pear

zitrone

peach

vanille

clouds

mandarin

apricot

ocean

sky

water

Leisten-Linoleum-Einlegestreifen für den perfekten Abschluß.

## Zubehör

Die passenden Leisten sowie Abschluss-, Anpassungs- und Übergangsprofile schaffen ein perfektes Bild Ihres Bodens.



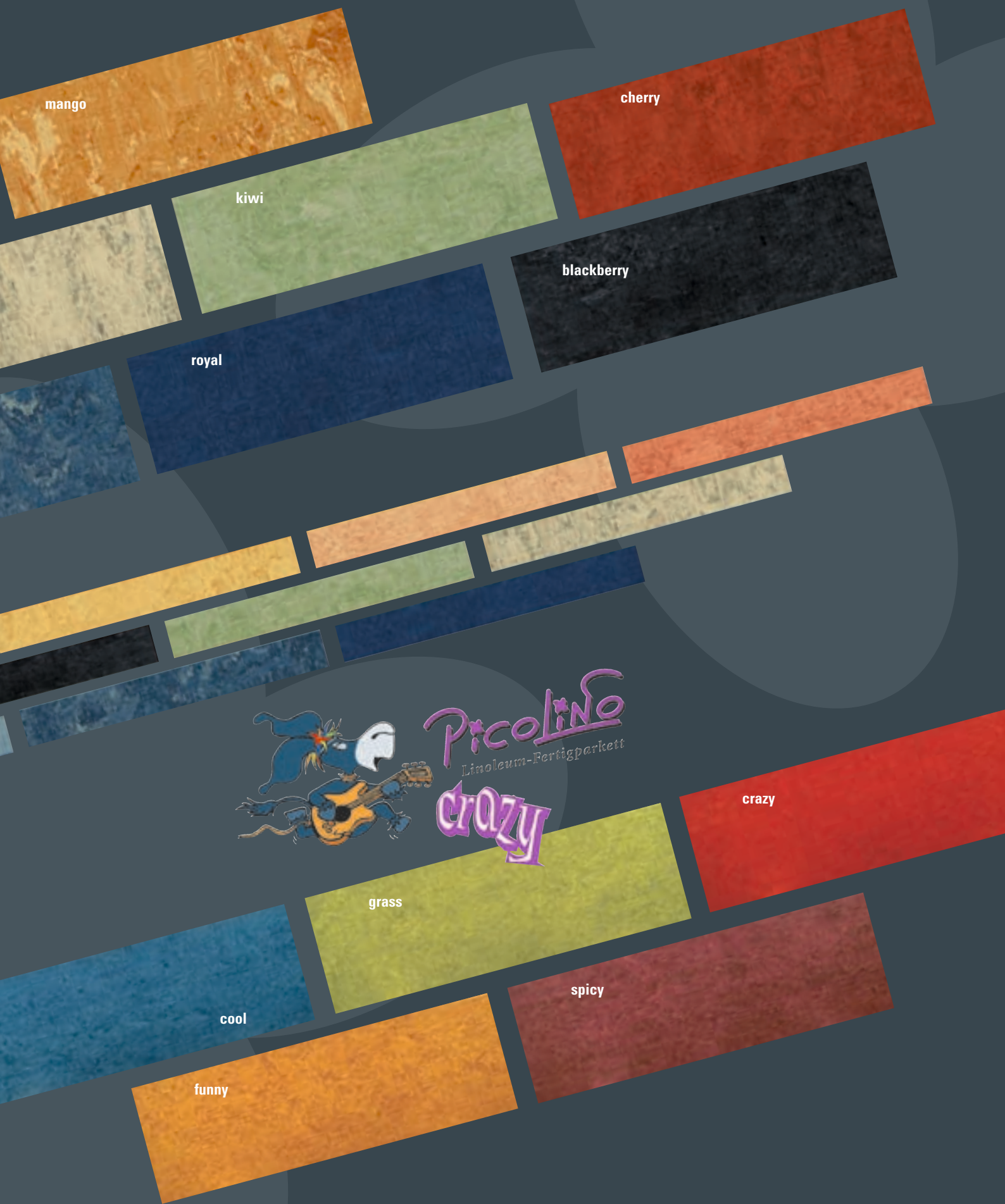
Die Echtholzleisten sind in Buche und Ahorn erhältlich.



Picolino Linoleum-Fertigparkett erhältlich als:

Diele: 915 x 305 x 10mm

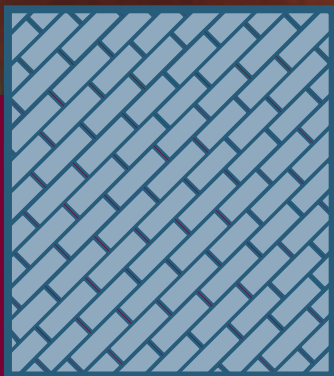
Kassette: 305 x 305 x 10mm



Mit farblich zum Bodenbelag abgestimmten Linoleum-Einlegestreifen, die nachträglich auf die Echtholzleiste mittels doppelseitigen Klebebandes aufgeklebt werden, erhält der Bodenbelag seinen Abschluss. Die Leisten werden auf die an der Wand zu befestigenden Clipse gesteckt. Der Abschluss erfolgt somit kinderleicht, schnell und sauber.

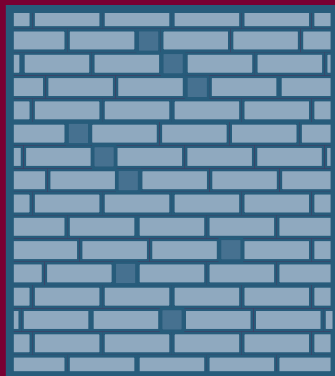
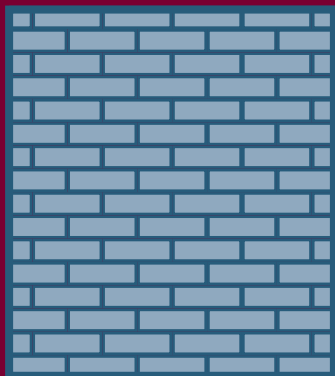
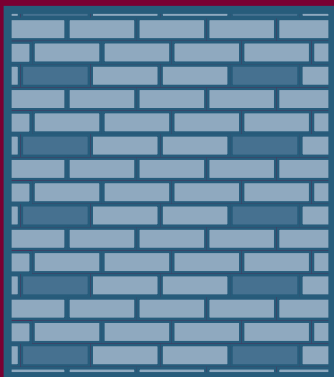
## *Picolino ist schnell verlegt mit dem „uniclic“-System.*

Mit dem KWG „uniclic“-System liegt *Picolino* binnen kürzester Zeit in Ihrer Wohnung und auch auf Warmwasser Fußbodenheizungen fühlt sich *Picolino* wohl. Sie können somit alle positiven Produkteigenschaften sofort erleben. Es gibt keinen Wohnbereich, außer Feuchträume, der nicht für *Picolino Linoleum-Fertigparkett* geeignet wäre, denn Linoleum ist außerordentlich strapazierfähig, robust und auch resistent gegen Öl und Fett. Auch bei normaler Beanspruchung im gewerblichen Bereich ist Linoleum-Fertigparkett die richtige Entscheidung. Selbst schwere Schränke hinterlassen keine störenden Abdrücke. Sie können also Ihre Wohnungseinrichtung oder Arbeitsbereich nach Herzenslust verändern.



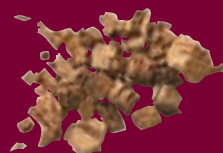
### ***Verlegebeispiele:***

Hier sehen Sie vier der beliebtesten Verlegemöglichkeiten. Zusammen mit einer Auswahl von 20 fantastischen Farben, sind hiermit den Gestaltungsmöglichkeiten kaum Grenzen gesetzt.

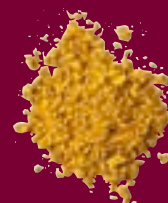


## *Einfach natürlich - die Bestandteile von Linoleum.*

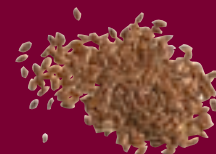
Linoleum (aus dem lat. für Leinen und Öl) ist ein Bodenbelag, der bereits seit über 100 Jahren hergestellt wird. Linoleum besteht überwiegend aus natürlichen, nachwachsenden Rohstoffen und ist daher auch aus ökologischer Sicht ein außerordentlicher Bodenbelag, der darüber hinaus so viele Vorteile vereint. Leinöl, Holz-, Kork- und Kalksteinmehl, Harze und natürliche Farbpigmente werden zu einer Masse verarbeitet, die auf einen Juteträger aufgebracht wird - daraus entsteht unser *Picolino Fertigparkett*.



Das Korkmehl macht den Belag nicht nur flexibel, sondern auch widerstandsfähig.



Kalksandsteinmehl



Leinsamen:  
Aus Flachs wird Leinöl gewonnen.



Natürliche Farbpigmente lassen den Rohstoff in warmen Tönen erscheinen.



*Pssst - Picolino ist leise.* Die dämmende Wirkung der Korkmehl-Beimischung wird durch den Korkgegenzug zusätzlich verstärkt und wirkt zusammen wie ein Schalldämpfer. Darüber hinaus ist *Picolino* pflegeleicht, antibakteriell, angenehm fußwarm und elastisch.

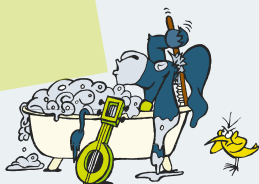
## Reinigung und Pflege:

Die richtige Reinigung und Pflege ist ein wichtiger Bestandteil zur Erhaltung Ihres Picolino Linoleum-Fertigparketts mit XF extrem finish-Oberfläche.

Zur Reinigung und Pflege empfehlen wir ausschließlich die folgenden Produkte:

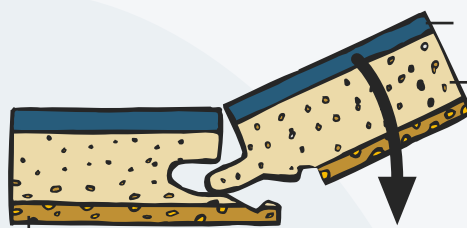
- KWG Boden-Pflege und -Reinigung
- KWG Boden-Intensivreiniger

Beide Produkte erhalten Sie in einem praktischen KWG „Boden-Pflegeset“, dem auch eine ausführliche Reinigungs- und Pflegeanweisung sowie ein Schwamm und ein Set Filzgleiter in verschiedenen Größen beiliegt.



## Materialaufbau:

### Einfaches Zusammenfügen der Verlegeeinheiten durch das leimlose „uniclic“-Verlegesystem.



2 mm Linoleumauflage  
Eine 6,8 mm starke feuchtigkeitsresistente HDF-Trägerplatte gibt Ihrem Boden die nötige Stabilität.

1,2 mm Presskork Gegenzug zur Trittschalldämmung

### Das geschlossene, leimlose „uniclic“-Verlegesystem.



Die Gesamtstärke beträgt 10 mm.

Maße pro Verlegeeinheit:

Diele: ca. 915 x 305 x 10 mm

Kassette: ca. 305 x 305 x 10 mm



Die KWG „uniclic“-Schlagleiste ermöglicht plan auf dem Boden die schonende und schnelle Verlegung des Picolino-Fertigparketts.



Produced under license of Unilin - EP nr. 0843763/U.S. patent nr. 6.006.486

## Technische Daten

|   |   |
|---|---|
| Klassifikation (EN 685)                         | Wohnraum 23<br>Gewerblich 32  |
| Resteindruckverhalten (EN 433)                  | max. 0,12 mm  |
| Stuhlrolleneignung (EN 425)                     | Typ W geeignet  |
| Brandklasse (EN-ISO 9239-1):                    | B1, C <sub>FL</sub> -S <sub>1</sub>   |
| Aufladungsspannung (EN 1815)                    | < 2 kv  |
| Trittschallbesserungsmass (EN-ISO 717-2)        | 16 dB   |
| Wärmedurchgangswiderstand (EN 12524)            | 0,098 m <sup>2</sup> K/W  |
| Masstabilität (EN 434)                          | 0,10 %  |
| Chemikalienbeständigkeit (EN 423)               | beständig gegen verdünnte Säuren, Öle, Fette und herkömmliche Lösungsmittel |
| Lichtechtheit (ISO 105):                        | > 6   |
| Zigarettenlutbeständigkeit (EN 1399):           | ja  |
| Koeffizient Rutschhemmung (EN 51130):           | R10   |
| Dickenquellung 24 h (EN 317 HDF-Mittellage E1): | < 8%  |



KWG Kork-Import-Vertrieb Wolfgang Gärtner GmbH  
In den Kreuzwiesen 32 • 69250 Schönau bei Heidelberg  
Tel.: 0 62 28 / 92 06-0 • Fax: 0 62 28 / 92 06-90  
URL: [www.kwg-kork.de](http://www.kwg-kork.de) • e-mail: [info@kwg-kork.de](mailto:info@kwg-kork.de)